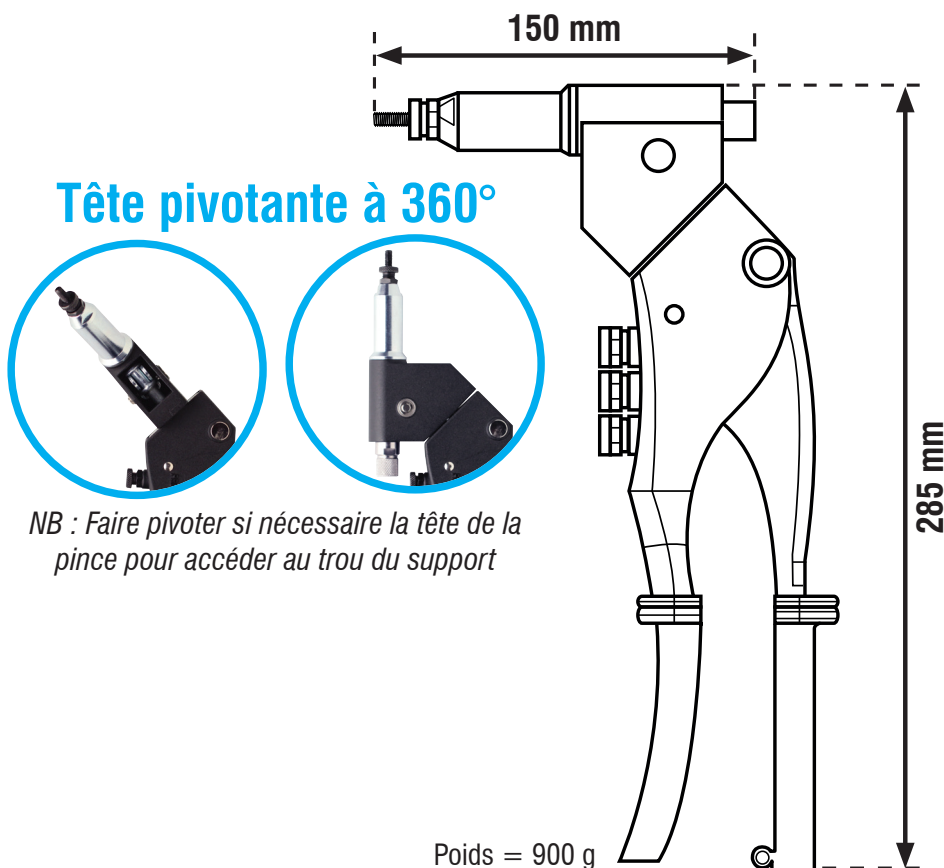


# PINCE MANUELLE À TÊTE PIVOTANTE POUR ÉCROUS AVEUGLES

**N100P**



BOÎTE CARTON



## Tête pivotante à 360°

NB : Faire pivoter si nécessaire la tête de la pince pour accéder au trou du support

Poids = 900 g

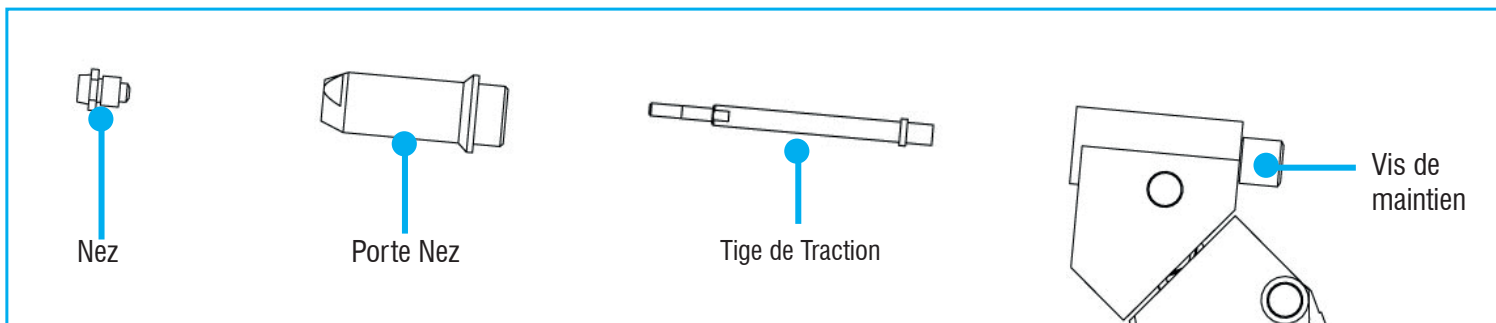
## CARACTÉRISTIQUES

1. Pince à main professionnelle petite et pratique pour sertissage d'écrous
2. Tête pivotante à 360°
3. 4 tirants fournis : M3 - M4 - M5 - M6
4. **Matières :**  
 corps = fonte d'aluminium  
 poignée mobile = acier  
 grip poignée = ABS
5. Garantie 1 an

## CAPACITÉ D'USAGE

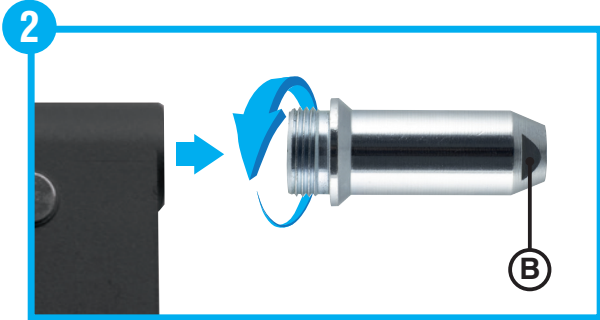
ÉCROUS	M3	M4	M5	M6
ALUMINIUM	✓	✓	✓	✓
ACIER	✓	✓	✓	✓
INOX	✓	✓	✓	

## VUE ÉCLATÉE

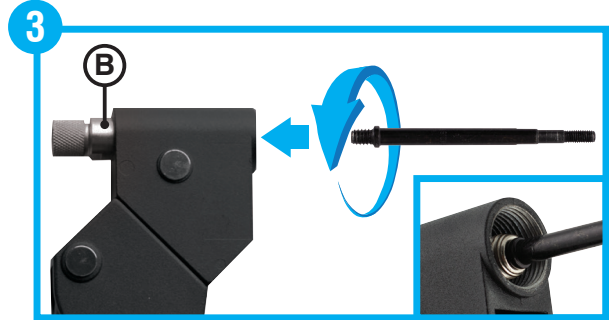


# UTILISATION

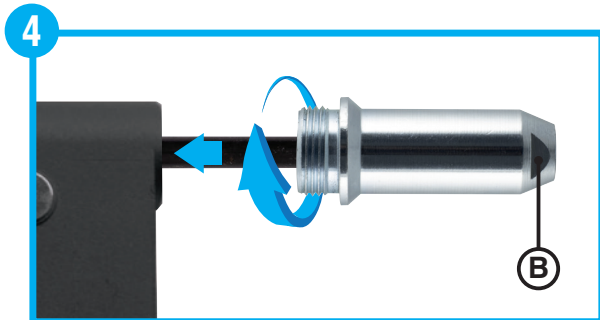
1 Percer le support à l'aide d'un foret correspondant au diamètre de l'écrou à serrer.



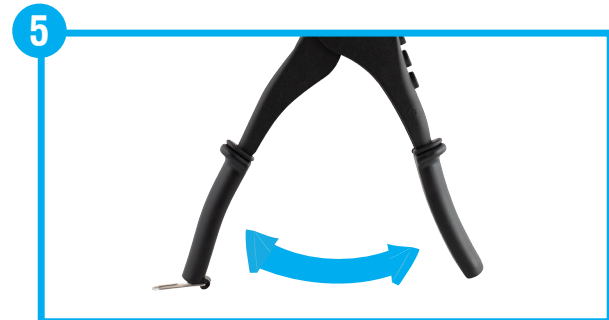
Dévisser le porte nez



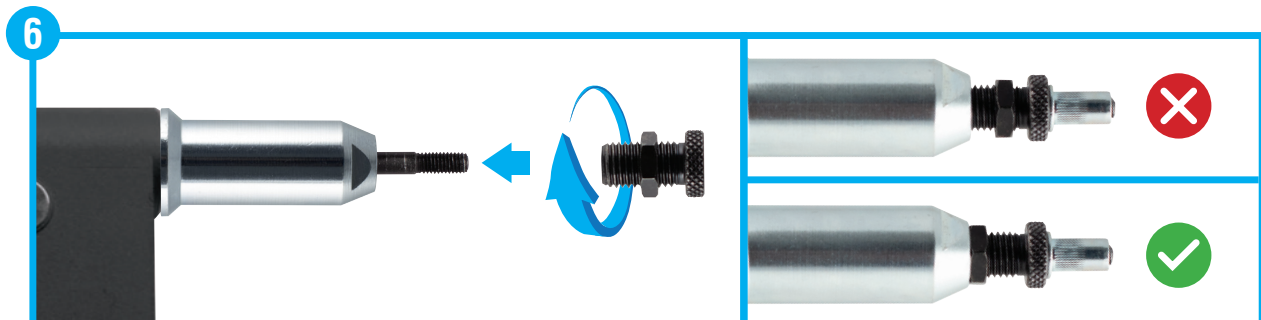
3 Visser la tige de traction correspondant à l'écrou à serrer sur la vis de maintien dans le sens inverse des aiguilles d'une montre.



4 Mettre en place le porte nez.



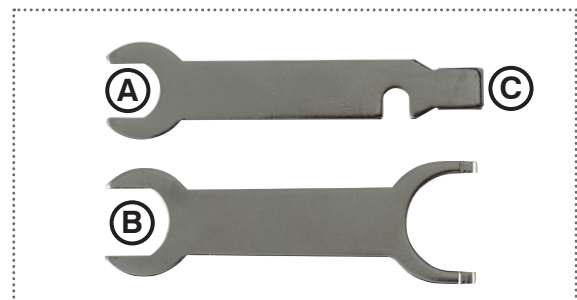
5 Ouvrir les bras de la pince.



6 Visser le nez de pose correspondant à l'écrou à serrer sur le porte nez.



7 Introduire l'écrou à serrer dans le trou du support & actionner les bras de la pince pour serrer l'écrou.



# NITOWNICA Z GŁOWICĄ OBROTOWĄ POUR DO NITONAKRĘTEK

## N100P



OPAKOWANIE KARTONOWE

### Obrotowa głowica 360°



Uwaga: W razie potrzeby obróć głowicę narzędzia, aby uzyskać dostęp do wywierconego otworu.



## CECHY

1. Proste i praktyczne narzędzie do montażu nitonakrętek.
2. Obrotowa głowica 360°
3. 4 trzpienie :  
M3 - M4 - M5 - M6
4. **Opis :**  
korpuz = odlew aluminiowy  
ruchomy uchwyt = stal  
uchwyt = ABS
5. Gwarancja 1 rok

## MOŻLIWE ZASTOSOWANIE

NITONAKRĘTKI	M3	M4	M5	M6
ALUMINIUM	✓	✓	✓	✓
STAL	✓	✓	✓	✓
STAL NIERDZEWNA	✓	✓	✓	

## SCHEMAT GŁOWICY



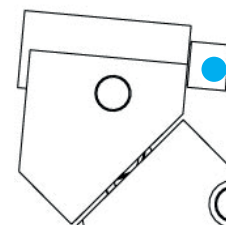
Nosek



Tuleja przednia

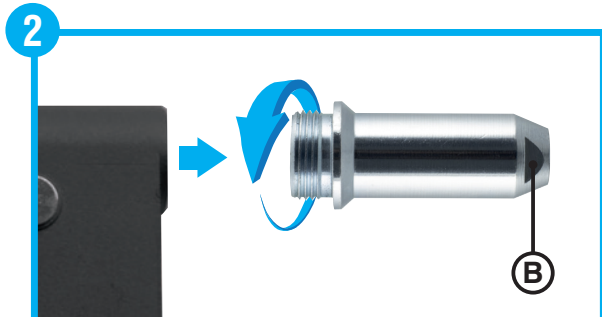


Trzpień

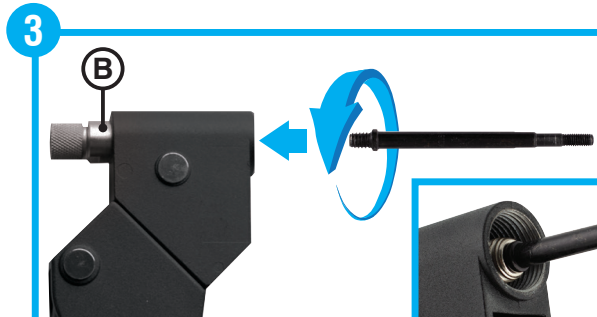
Śruba  
mocująca

# UŻYCIE

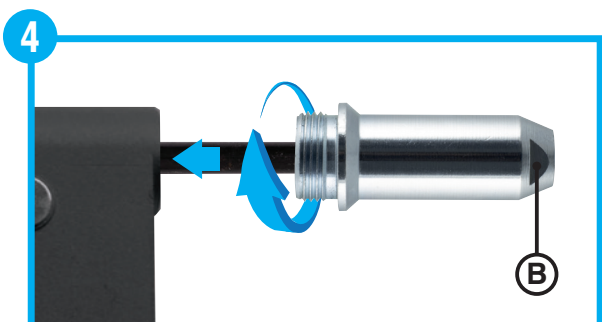
1 Wywiercić otwór wiertłem odpowiadającym średnicy nitonakrętki.



Zdjąć przednią tuleję.



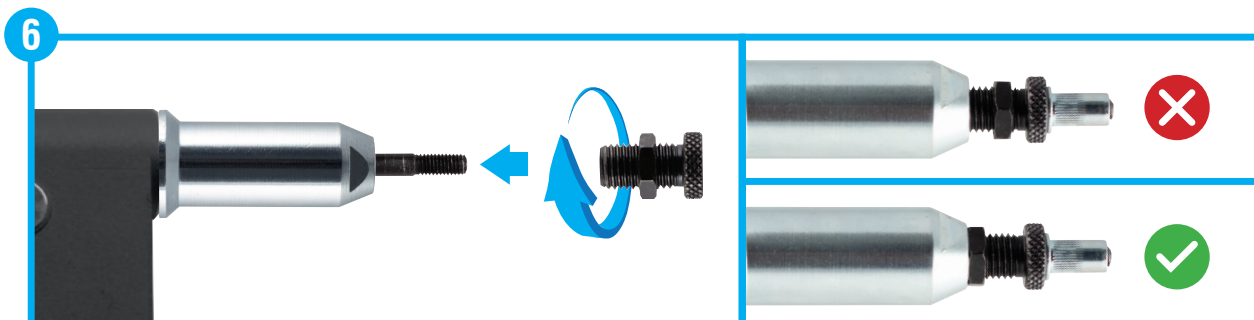
Przykręcić trzpień odpowiadający używanej nitonakrętce na śrubie mocującej w kierunku przeciwnym do ruchu wskazówek zegara.



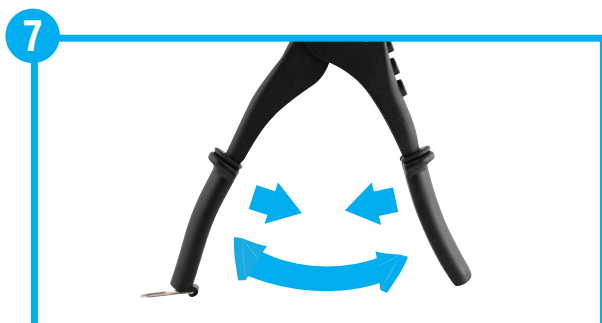
Zamocuj przednią tuleję.



Otworzyć uchwyty.



Przykręcić nosek odpowiadający używanej nitonakrętce na trzpień. Nakręć nitonakrętkę na trzpień. Trzpień powinien lekko wystawać z nitonakrętki. Zablokuj przeciwnakrętkę.



Włożyć nitonakrętkę do wywierconego otworu i ściśnij uchwyty i wykręć trzpień z nitonakrętki.

